

## **UCHWAŁA NR 119/XVI/2016**

### **Rady Gminy w Rogowie z dnia 14 września 2016 r.**

#### **w sprawie przystąpienia do sporządzenia miejscowego planu zagospodarowania przestrzennego dla części działki nr ewid. 84 w obrębie Wągry**

Na podstawie art. 18 ust. 2 pkt 15 ustawy z dnia 8 marca 1990 r. o samorządzie gminnym (t.j. Dz. U. z 2016 r. poz. 446) oraz art. 14 ust. 1 ustawy z dnia 27 marca 2003 r. o planowaniu i zagospodarowaniu przestrzennym (t.j. Dz. U. z 2016 r. poz. 778, 904, 961 i 1250) Rada Gminy w Rogowie uchwala, co następuje:

§1. 1. Przystępuje się do sporządzenia miejscowego planu zagospodarowania przestrzennego dla części działki nr ewid. 84 w obrębie Wągry.

2. Granice obszaru objętego projektem planu oznaczono na załączniku graficznym stanowiącym integralną część uchwały.

§2. Wykonanie uchwały powierza się Wójtowi Gminy Rogów.

§3. Uchwała wchodzi w życie z dniem podjęcia i podlega podaniu do publicznej wiadomości zgodnie z wymogami przepisów prawa.

Przewodniczący  
Rady Gminy w Rogowie

***Robert Góra***

## Uzasadnienie

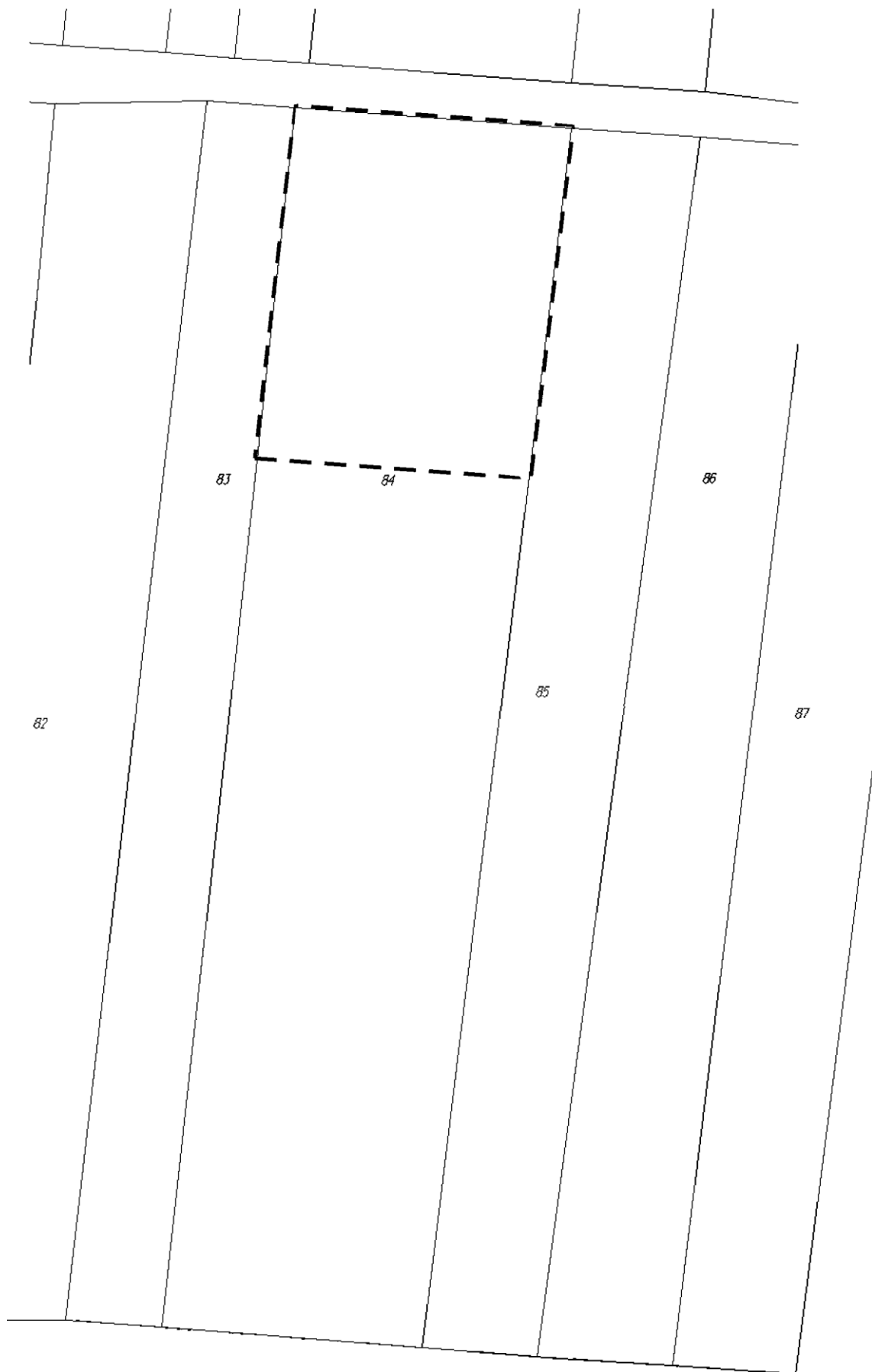
Zgodnie z art. 4 ust. 1 ustawy z dnia 27 marca 2003 r. o planowaniu i zagospodarowaniu przestrzennym (t.j. Dz. U. z 2016 r. poz. 778, 904, 961 i 1250) ustalenie przeznaczenia terenów, rozmieszczenie inwestycji celu publicznego oraz określenie sposobów zagospodarowania i warunków zabudowy terenu następuje w miejscowym planie zagospodarowania przestrzennego.

Zgodnie z art. 14 ust. 5 ustawy z dnia 27 marca 2003 r. o planowaniu i zagospodarowaniu przestrzennym wykonał analizę dotyczącą zasadności przystąpienia do sporządzenia miejscowego planu zagospodarowania przestrzennego obejmującego fragment terenu działki o nr ewid. 84 w obrębie Wągry oraz stopnia zgodności przewidywanych rozwiązań z ustaleniami Studium uwarunkowań i kierunków zagospodarowania przestrzennego gminy Rogów.

W ramach przeprowadzonej analizy stwierdzono, iż:

- 1) o sporządzenie miejscowego planu zagospodarowania przestrzennego wystąpiła osoba zainteresowana realizacją inwestycji (zabudowy mieszkaniowej) na przedmiotowym terenie. Wprowadzone w obowiązującym planie miejscowym, przyjętym uchwałą Rady Gminy w Rogowie Nr 178/XXXVIII/2010 z dnia 25 czerwca 2010 r., przeznaczenie obszaru na tereny rolne z zakazem zabudowy, uniemożliwiają realizację wnioskowanej inwestycji;
- 2) sporządzenie nowego planu i wprowadzenie nowych zasad zagospodarowania będzie miało na celu umożliwienie realizacji zainwestowania zgodnego z interesami wnioskodawców, może przyczynić się korzystnie do zagospodarowania przedmiotowych terenów;
- 3) w Studium uwarunkowań i kierunków zagospodarowania przestrzennego gminy Rogów, przyjętym uchwałą Nr 221/XXXIX/2014 Rady Gminy Rogów z dnia 25 czerwca 2014 r., przedmiotowy teren wskazany jest pod rozwój zabudowy zagrodowej, mieszkaniowej jednorodzinnej i usług.

W związku z powyższym uznano za zasadne przystąpienie do sporządzenia planu miejscowego dla przedmiotowego obszaru. Przewidywane rozwiązania nie będą naruszały ustaleń Studium.



- - - GRANICA OBSZARU OBJĘTEGO PROJEKTEM PLANU