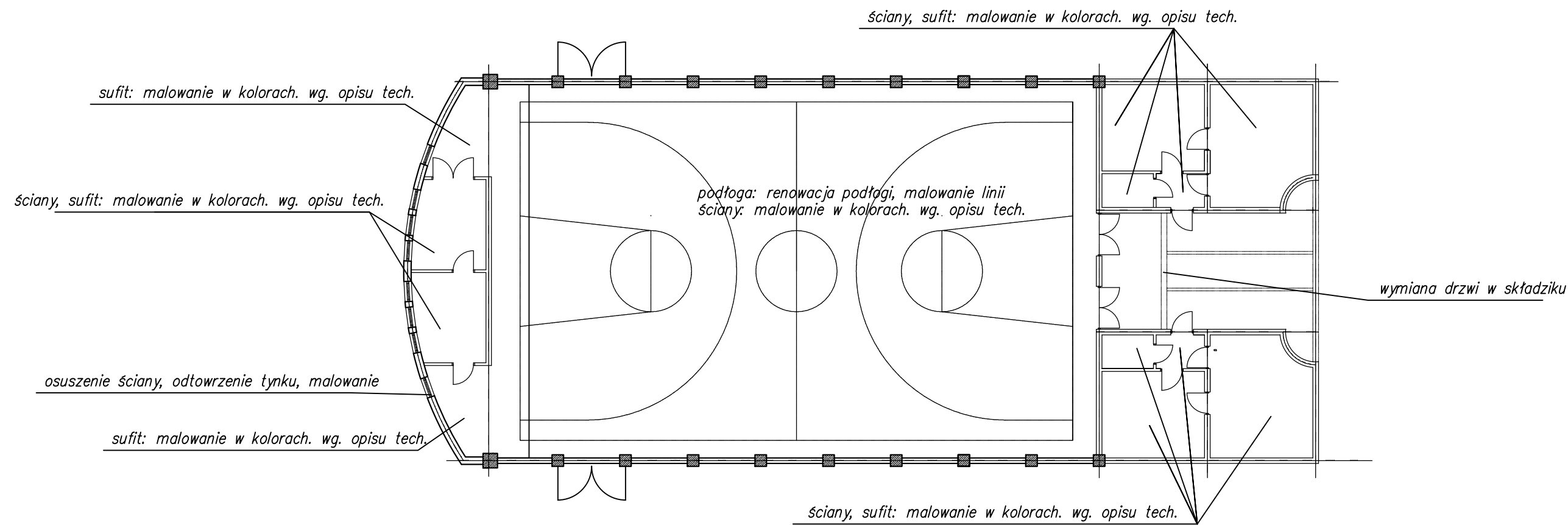


RZUT HALI skala 1:200



Uwaga: cała stolarka drzwiowa i okienna dow wymiany

| | | | |
|---|--|------------------------------------|--|
| Civil Construction sp. z o.o. T: 507-497-901, 507-497-903 E: office@civilconstruction.pl | | 95-200 Pabianice ul. Torowa 6/1 | |
| Termomodernizacja i modernizacja sali gimnastycznej wraz z zapleczem na terenie działki Nr 326/2 w obr. ew. Rogów | | | |
| A R C H I T E K T U R A | | | |
| RZUT HALI | | | |
| inwestor: Gmina Rogów adres inwestycji: ul. Szkolna 4 95-063 Rogów | | | |
| SKALA 1:200 | | DATA 02/2014 | |
| zespół projektowy: Projektanci: mgr inż. arch. Marian Koczur nr. upr. 109/90/WŁ Opracowanie: mgr inż. Jacek Domagala | | RYS. NR: K-1 REW.0 | |