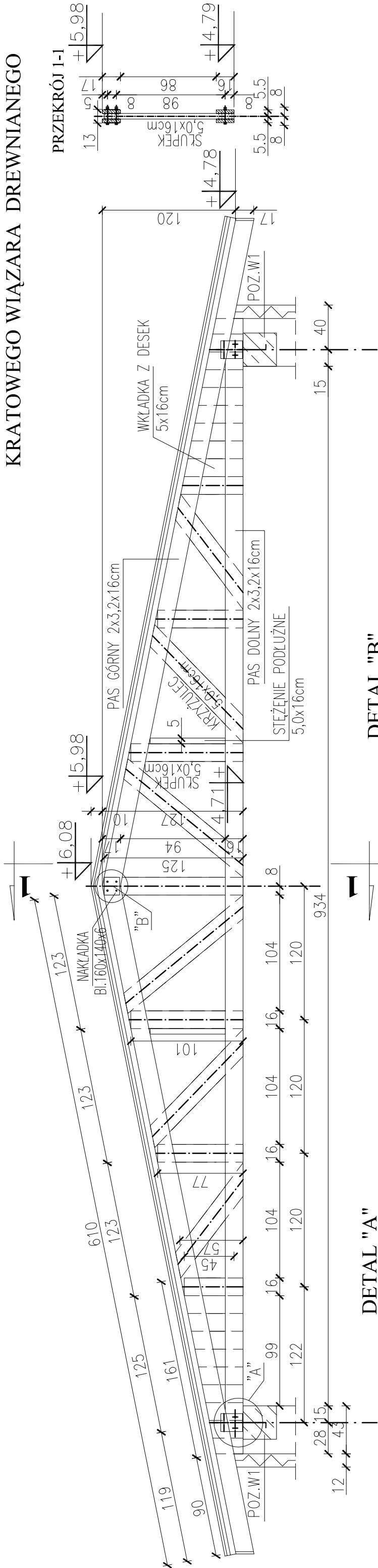
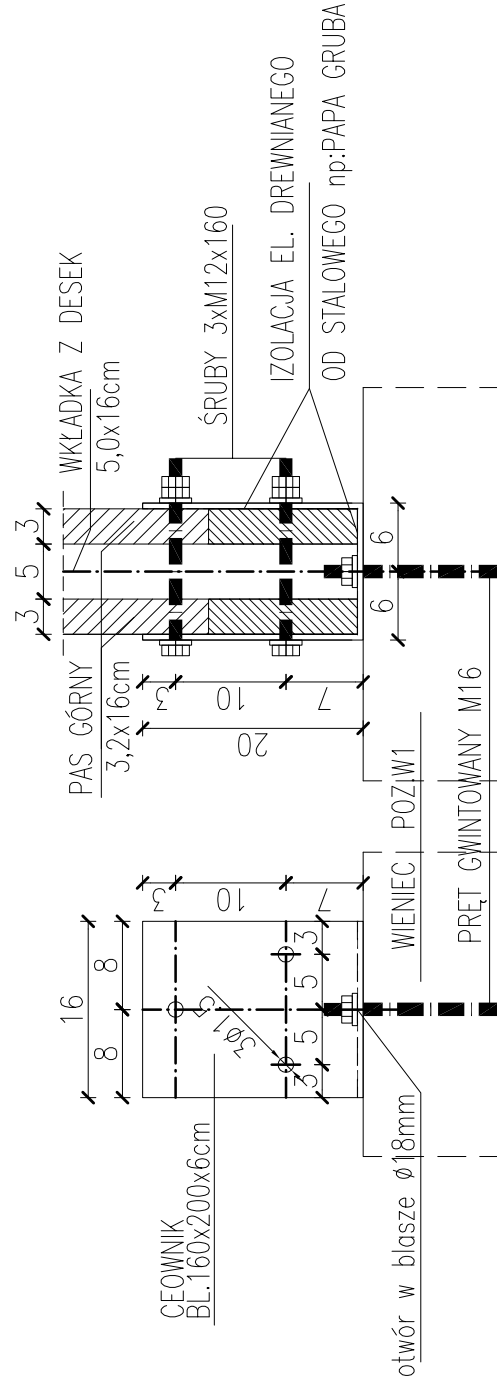


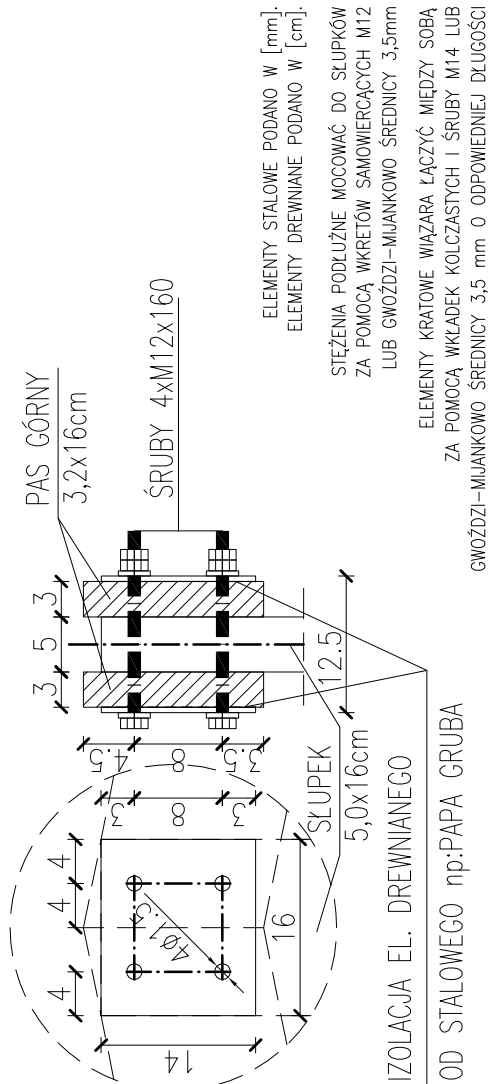
SZCZEGÓŁY POŁĄCZEŃ KRATOWEGO WIAZARA DREWNIANEGO



DETAL "A"



DETAIL "B"



DREWNO SOSNOWE KLASY K27
WILGOTNOŚĆ < 18%
Wszystkie elementy drewniane
stykające się bezpośrednio
ze stalą izolować 1xpa

ELEMENTY STALOWE PODANO W [mm].
ELEMENTY DREWNIANE PODANO W [cm].

WSTĘPIENIA PODŁUŻNE MOCOWAĆ DO ŚLUPKÓW
ZA POMOCĄ WKRETÓW SAMOWIERCĄCYCH M12
LUB GWOŹDZI-MIJANKOWO ŚREDNICY 3,5mm

ELEMENTY KRATOWE WIĄZARĄ ŁĄCZYĆ MIĘDZY SOBĄ
ZA POMOCĄ WKŁADEK KOLCZASTYCH I ŚRUBY M14 LUB
GWIOŹDZI – MIJANKOWO ŚREDNICY 3,5 mm O ODPOWIEDNIEJ DŁUGOŚCI