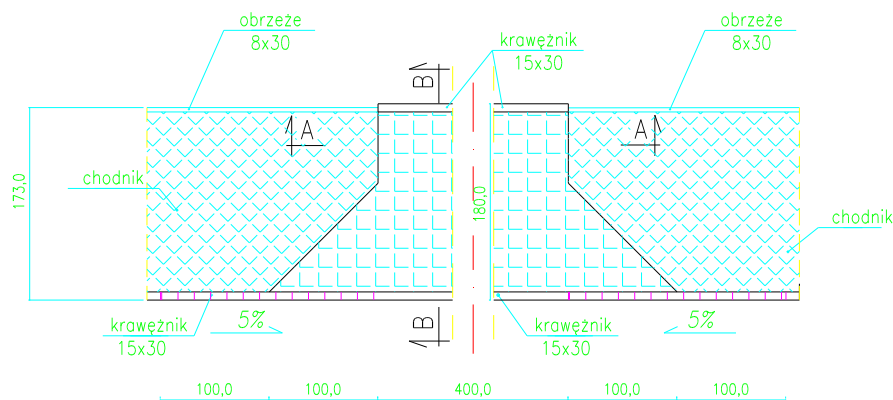


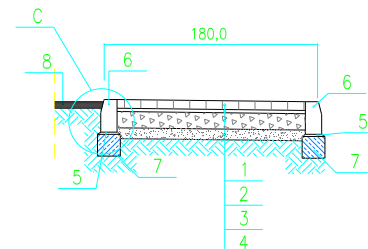
Zjazd – rzut poziomy

skala 1:50



Przekrój podłużny przez zjazd B-B

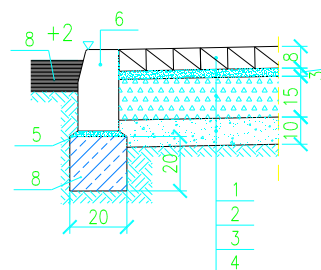
skala 1:50



- 1 – kostka betonowa gr. 8cm (szara/czerwona)
- 2 – podsypka cementowo-piaskowa 1:3 gr=3cm
- 3 – podbudowa z kruszywa łamanego 0-63mm 15cm
- 4 – warstwa odcinająca z piasku 10cm
- 5 – podsypka cementowo-piaskowa 2cm
- 6 – krawężnik betonowy 15x30
- 7 – ława z chudego betonu z oporem
- 8 – jezdnia
- 9 – kostka betonowa gr. 6cm
- 10 – podsypka cementowo – piaskowa 1:4 gr. 3 cm
- 11 – warstwa uzupełniająca z piasku średnioziarnistego stabilizowanego mechanicznie gr. 15 cm po zagęszczeniu

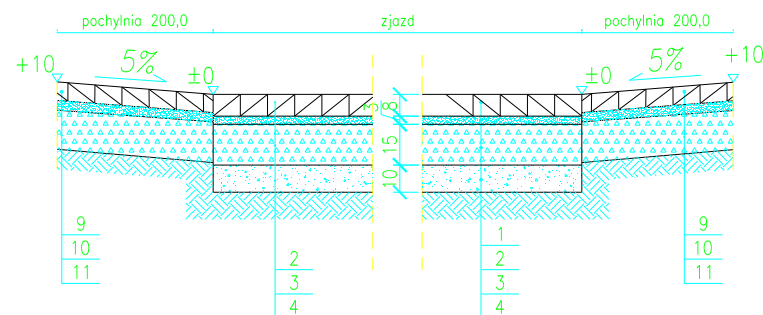
Szczegół 'C' – posadowienia krawężnika na zjeździe z ulicy

skala 1:20



Przekrój normalny przez zjazd A-A

skala 1:20



DROTECH ul. A. Chmielńskiej 48 99-400 Łowicz tel.: 046-830 20 72			SKALA:	FORMAT: A3	DATA: listopad 2009
INWESTOR:			Urząd Gminy Rogów 95-063 Rogów, ul. Żeromskiego 23		
OBIEKT:			Odnowa miejscowości Wągry i Nowe Wągry poprzez budowę chodników i parkingów.		
ADRES:			Wągry i Nowe Wągry		
UWAGA: Kopiowanie, rozpowszechnianie i udostępnianie niniejszego rysunku lub jego części bez zgody autorów są ZABRONIONE			ZAWARTOŚĆ:		
PRZEMIANOWA			PRZEMIANOWA		FAZA
PRZEMIANOWA			PRZEMIANOWA		P.B.
PRZEMIANOWA			PRZEMIANOWA		NR RYS.
PRZEMIANOWA			PRZEMIANOWA		5