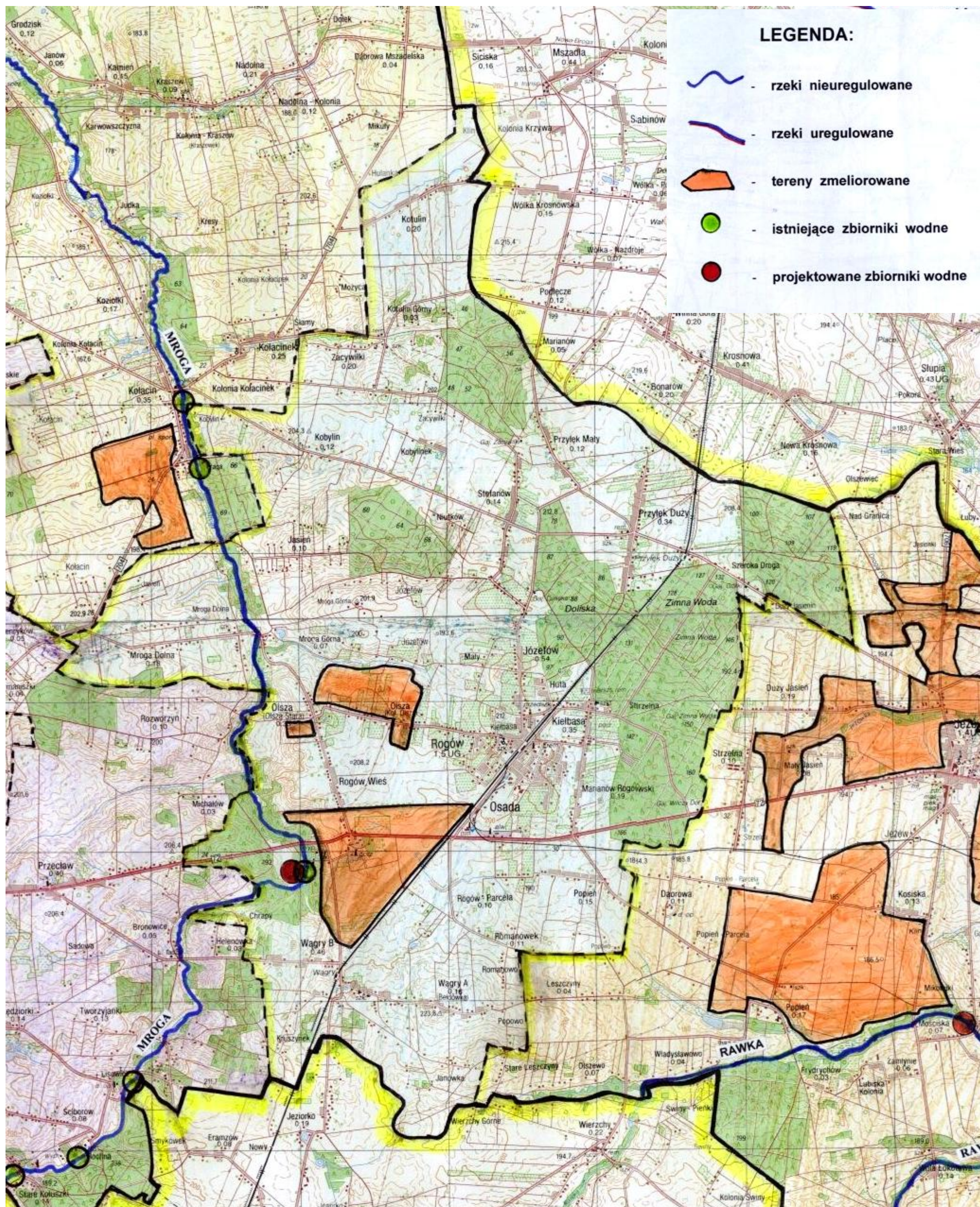


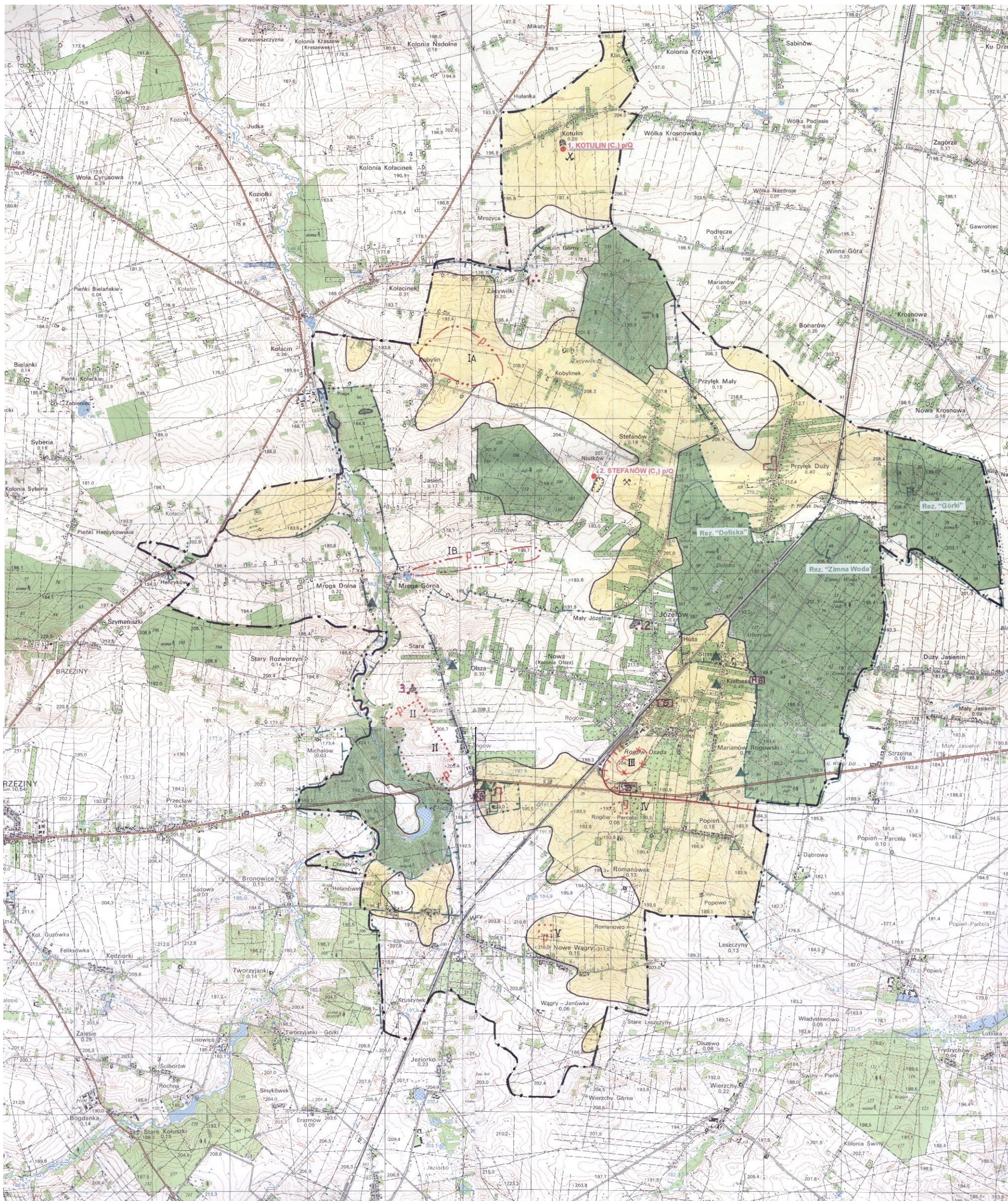


Rysunek nr 1 Gmina ROGÓW - mapa administracyjna w skali 1 :~ 50 000

Mapa terenu gminy z naniesionymi trasami komunikacyjnymi i innymi obiektami użyteczności publicznej



Rysunek nr 2 Gmina ROGÓW - mapa poglądowa urządzeń wodnych w skali 1 :~ 50 000



Rysunek 3 Gmina Rogów –mapa topograficzna Polski w skali 1:~50 000

Teren gminy z naniesionymi obszarami leśnymi, gruntami ornymi, złożami kopalin , wyrobiskami oraz elementami krajobrazu (obszary chronione parki, pomniki żywej przyrody).

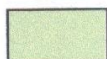
Objaśnienia:



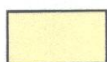
granica gminy, miasta



lasy ochronne



lasy gospodarcze



grunty orne (klasa I - IVa użytków rolnych)

2. STEFANÓW (C₁) p/Q



złoże nie dające się odwzorować w skali mapy:
nr złoża, C₁ - kategoria; p/Q - nazwa kopaliny/wiek; p - piasek,
Q - czwartorzęd (złoże niekolizyjne wg klasyfikacji sozologicznej)

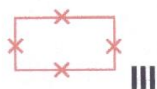
1. KOŁACIN



złoże nieeksploatowane



złoże eksploatowane



granice złoża wyeksploatowanego, wykreślonego z Bilansu
Zasobów Kopalin (nr zgodny z tabelą nr 2)



granica obszaru o negatywnych wynikach rozpoznania
(nr zgodny z tabelą nr 2); p - piasek, g - glina



granice obszaru perspektywicznego (nr zgodny z tabelą nr 2)
p - piasek



wyrobisko (piaski)



symbol wyrobiska



wyrobisko poeksploatacyjne zarośnięte



park wiejski (podworski)



pomnik przyrody żywej



projektowany pomnik przyrody żywej



granice rezerwatu; L - leśny ("Zimna Woda", "Doliska"),
FL - florystyczny ("Górki")



granice strefy ochronnej Parku Krajobrazowego Wzniesień Łódzkich



granice obszaru chronionego krajobrazu "Mrogi i Mroźcy"
oraz "Górnej Rawki"



granice zespołu przyrodniczo-krajobrazowego "Dolina Mrogi"



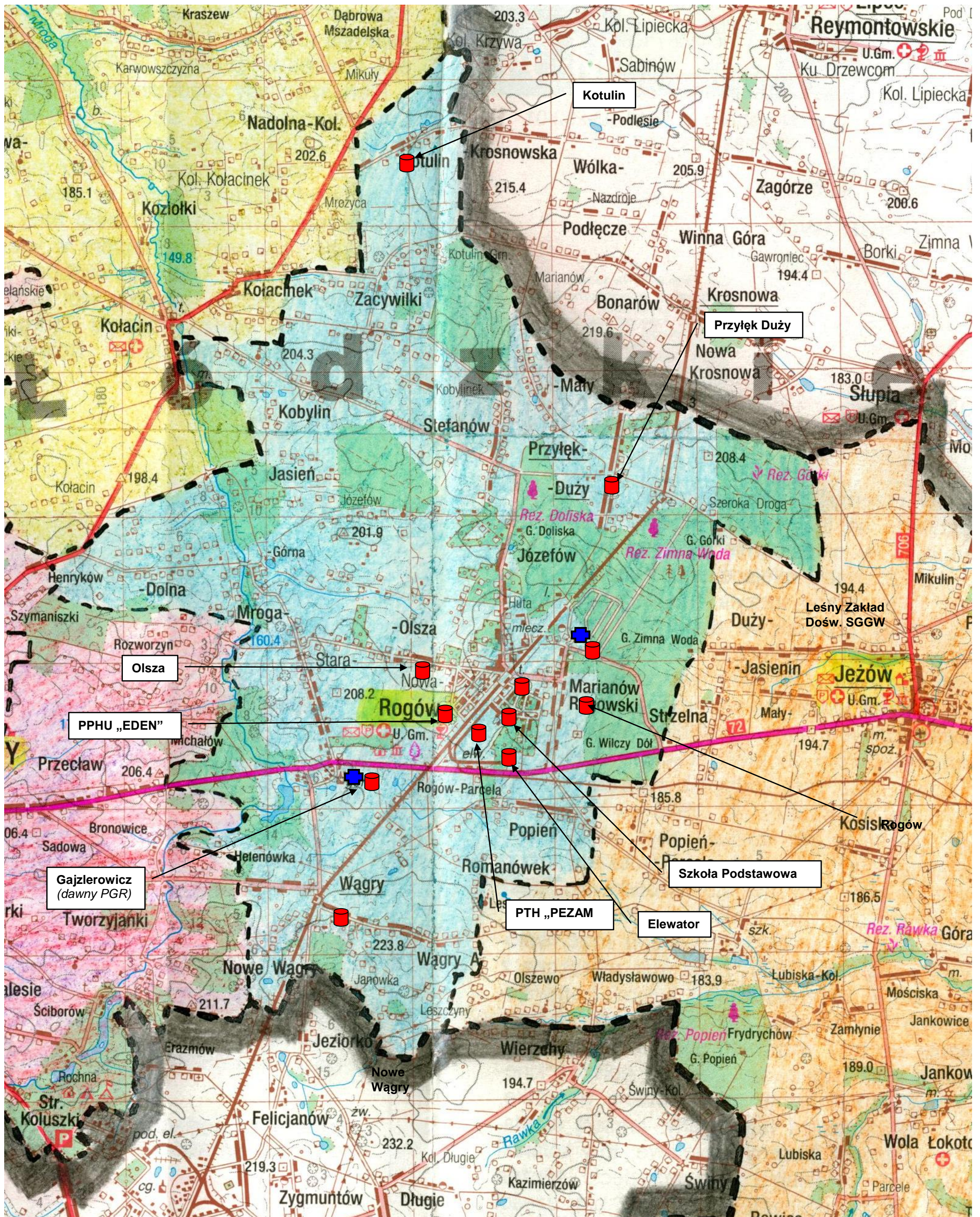
zabytkowy obiekt architektoniczny



linia zabytkowej kolejki wąskotorowej



oczyszczalnia ścieków: MB - mechaniczno-biologiczna,
B - biologiczna



Rysunek 4 Gmina Rogów –mapa topograficzna Polski w skali 1:~50 000

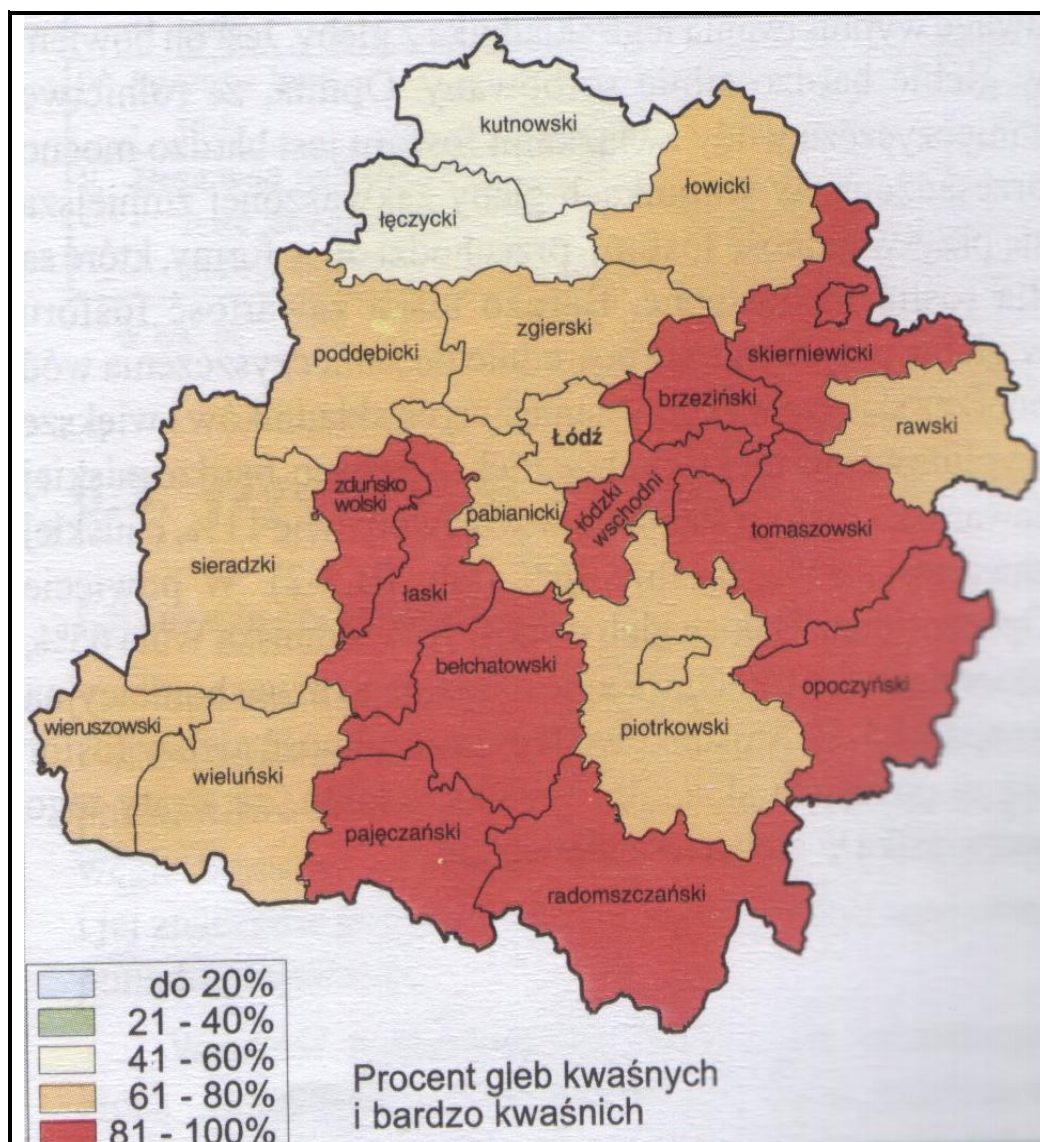
z naniesioną lokalizacją:

- ujęć wód podziemnych;

- oczyszczalni ścieków

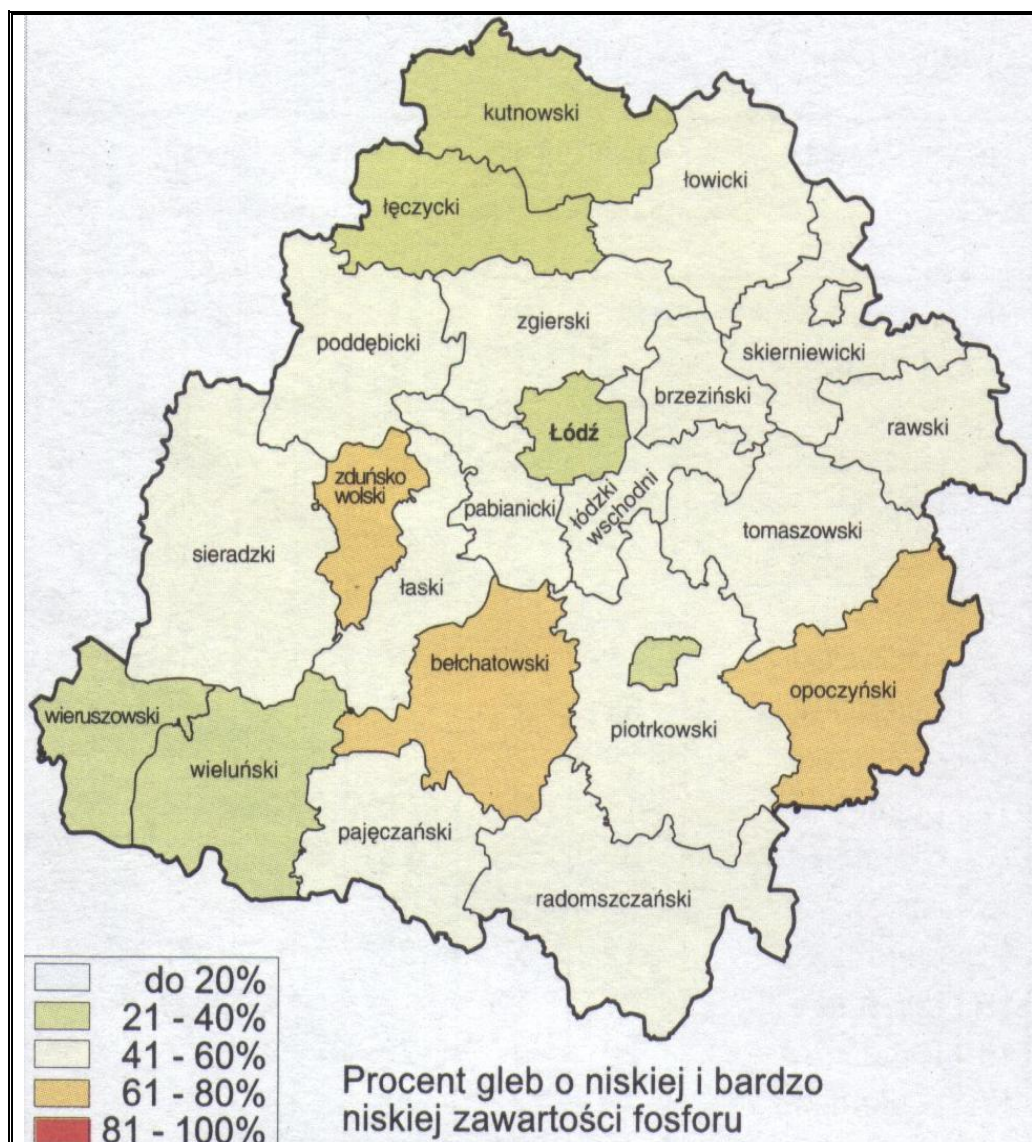
Rysunek nr 5 STAN ZAKWASZENIA I ZASOBNOŚCI GLEB W PODSTAWOWE SKŁADNIKI MINERALNE

Powiat Brzeziński na tle pozostałych powiatów województwa Łódzkiego



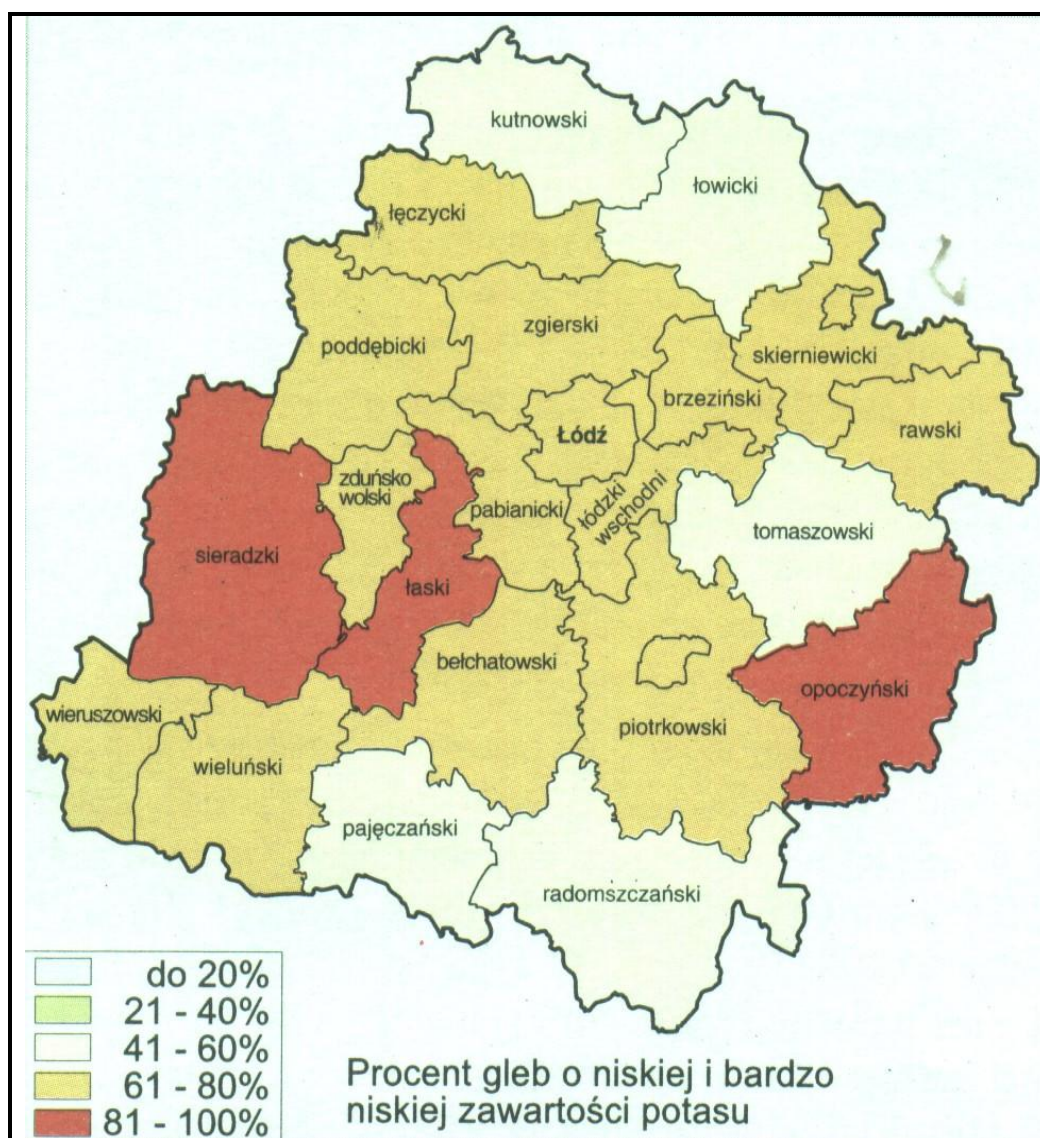
Zawartość potasu w glebach województwa łódzkiego

(na podstawie badań stacji Chemiczno- Rolniczej Oddział w Łodzi)



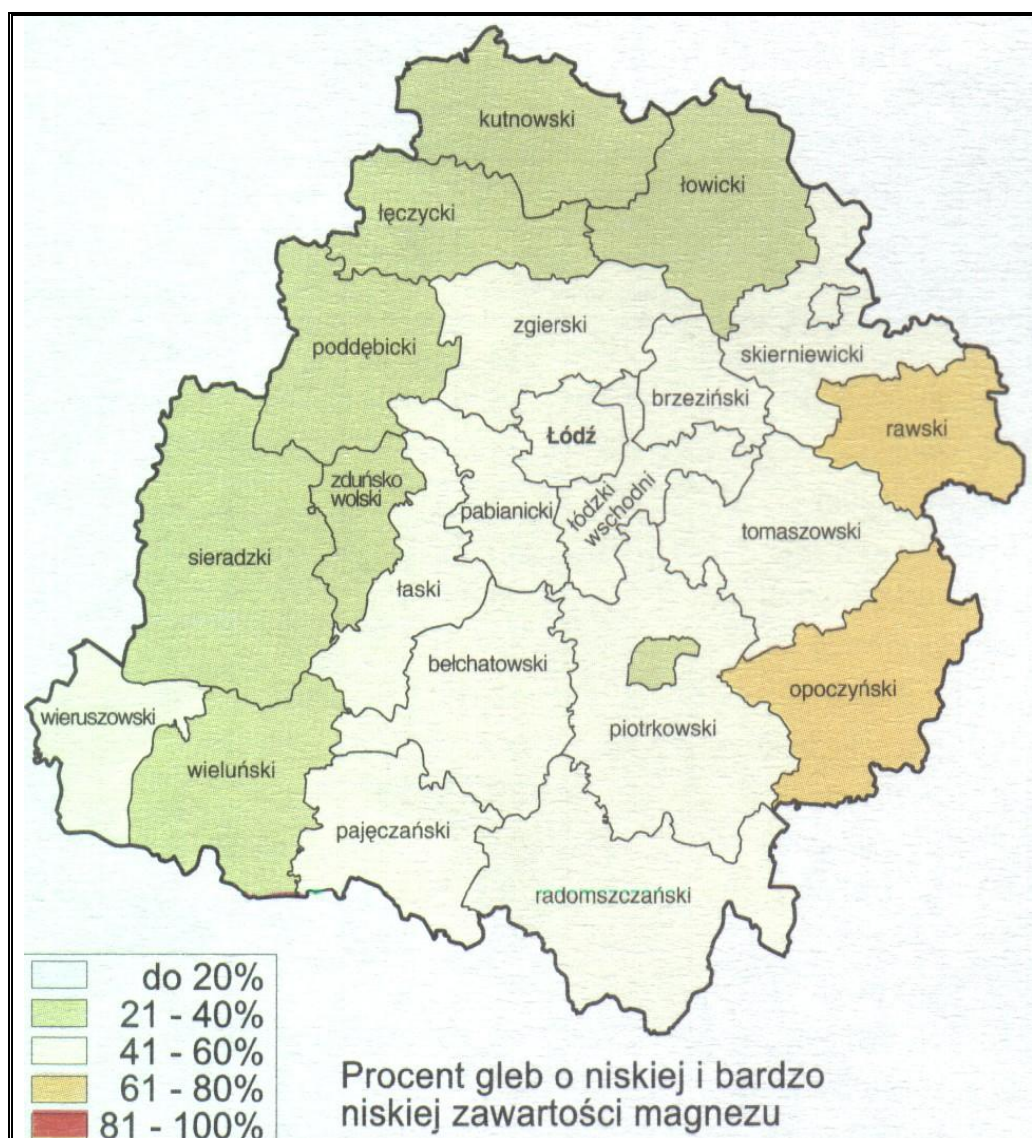
Zawartość fosforu w glebach województwa łódzkiego

(na podstawie badań stacji Chemiczno- Rolniczej Oddział w Łodzi)



Zawartość potasu w glebach województwa łódzkiego

(na podstawie badań stacji Chemiczno- Rolniczej Oddział w Łodzi)



Zawartość magnezu w glebach województwa łódzkiego

(na podstawie badań stacji Chemiczno- Rolniczej Oddział w Łodzi)